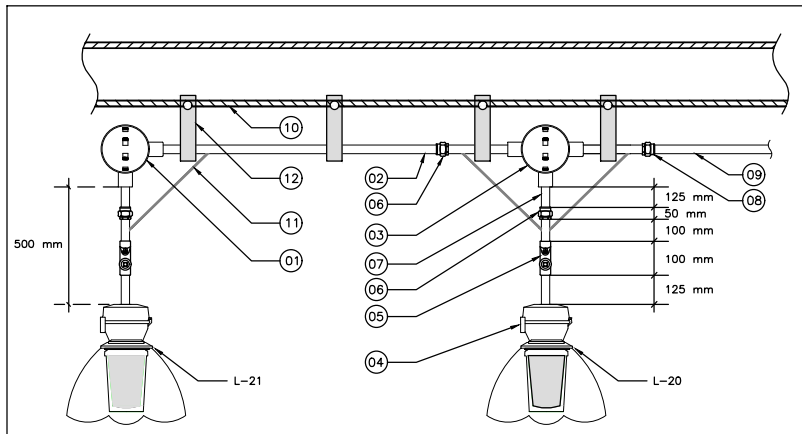


E DETALLE

DETALLE CAJA DE PASO

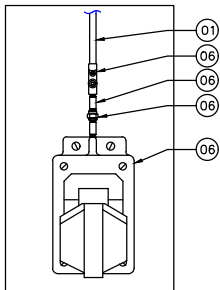
ITEM	DESCRIPCION	CANT.	UNID.
1	CAJA-RSS 2 PZA.TAPA RSK1-150 2 PZA.TAPA RSK-B	1	PZA
2	BOQUILLA -Ø 1 1/4" DE H" G"	4	PZA
3	NIPLE CORTO-Ø 1 1/4" DE H" G"	1	PZA
4	UNION HEMBRA UNF-Ø 2" DE H" G"	2	PZA
5	NIPLE-Ø 2" DE H" G"	1	PZA
6	SELLO EYS-Ø 1 1/4" DE H" G"	1	PZA
7	CONDUIT-Ø 2" DE H" G"	---	m
8	CUPLA -Ø 2" DE H" G"	3	PZA
9	CAJA DE PASO GRC-Ø 2" DE H" G"	1	PZA
10	BORNERA VSLKG5	9	PZA
11	RIEL DIN	1	PZA



A DETALLE

DETALLE INSTALACION LUMINARIA

ITEM	DESCRIPCION	CANT.	UNID.
1	CAJA DE PASO GRL-Ø 3/4" DE H" G"	1	PZA
2	CONDUIT Ø 3/4" DE H" G"	---	m
3	CAJA DE PASO GRT-Ø 3/4" DE H" G"	1	PZA
4	LUMINARIA DE 150 WATT/220VAC-50Hz KPAL 1575 J5MT - APPLETON	2	PZA
5	SELLO EYS-Ø 3/4" DE H" G"	2	PZA
6	UNION HEMBRA UNF-Ø 3/4" DE H" G"	4	PZA
7	NIPLE-Ø 3/4" DE H" G"	4	PZA
8	UNION HEMBRA UNF-Ø 1" DE H" G"	1	PZA
9	CONDUIT-Ø 1" DE H" G"	---	m
10	VIGA METALICA LOGITUDINAL	---	m
11	VARILLA DE SOPORTE	---	m
12	ABRAZADERA METALICA P/ CONDUIT DE 3/4"	---	m

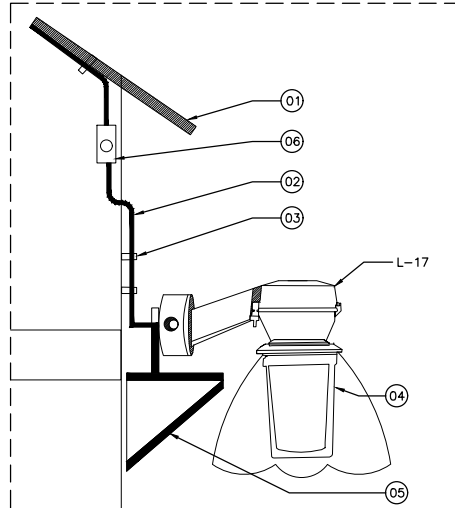


C DETALLE

DETALLE INSTALACION TOMOCORRIENTE

ITEM	DESCRIPCION	CANT.	UNID.
1	CONDUIT Ø 3/4" DE H" G"	---	m
2	SELLO EYS-Ø 3/4" DE H" G"	1	PZA
3	NIPLE-Ø 3/4" DE H" G"	1	PZA
4	UNION HEMBRA UNF-Ø 3/4" DE H" G"	1	PZA
5	TOMO CORRIENTE 220VAC	1	PZA

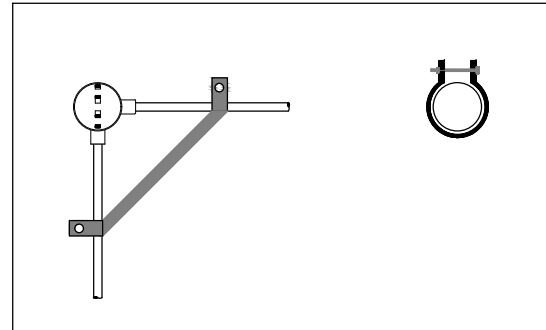
NOTA:  
LA ALTURA A LA CUAL DEBERA SER  
COLOCADO EL TOMOCORRIENTE SERA:  
L= 300 mm. DEL PISO.



D DETALLE

DETALLE INSTALACION LUMINARIA EXTERIOR

ITEM	DESCRIPCION	CANT.	UNID.
1	TECHO TINGLADO	1	PZA
2	CONDUIT FLEXIBLE-Ø 3/4" DE H" G"	1	PZA
3	ABRAZADERA PARA CONDUIT	1	PZA
4	LUMINARIA DE 150 WATT/220VAC-50Hz KPAL 1575 J5MT - APPLETON	1	PZA
5	ESCUADRA DE SOPORTE	1	PZA
6	SELLO EYS-Ø 1" DE H" G"	2	PZA



B DETALLE

DETALLE INSTALACION CAJA DE PASO

ITEM	DESCRIPCION	CANT.	UNID.
1	CAJA DE PASO GRL-Ø 3/4" DE H" G"	1	PZA
2	CONDUIT Ø 3/4" DE H" G"	---	m

